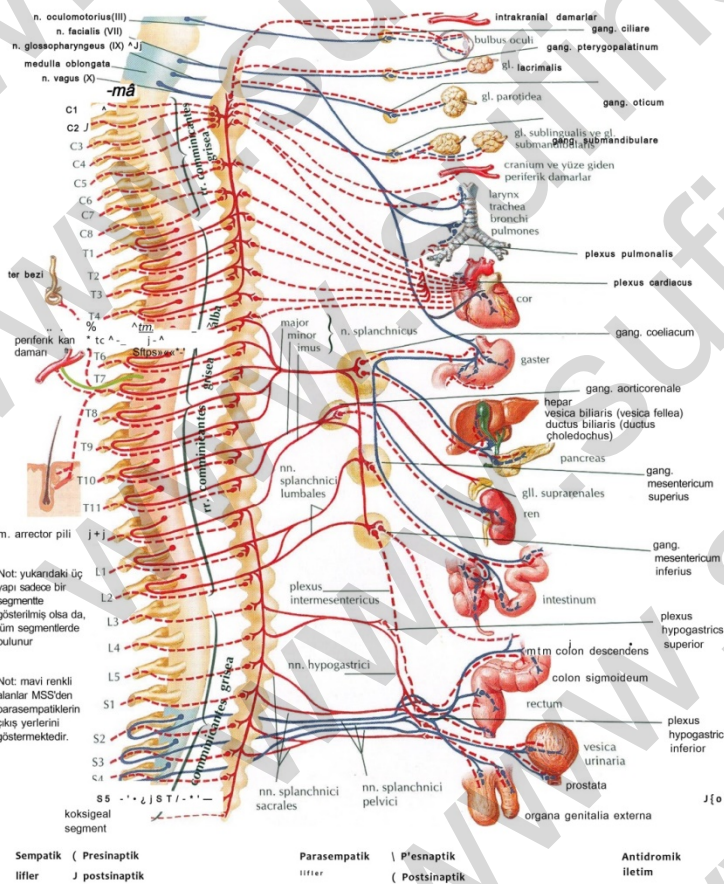


Otonom Sinir Sistemine Göre

Otonom Sinir Sistemi



REFERANS NOKTALARI	SINIR SİSTEMİ BAĞLANTILARI	SEMPATOMLARI
C1	Kafatası içi kan damarları	Baş ağrısı • Migren • Baş dönmesi
C2	• Gözler • Lakrimal bezi	• Sinüs problemleri • Allerjiler
C3	• Kulak altı tükürük bezi	• Baş soğuk algınlığı • Yorgunluk
C4	• Kafa derisi • Kafatası tabanı	• Görme bozuklukları • Burun akması
C5	• Boyun kasları • Diyafram	• Boğaz ağrısı • Boyun tutulması
C6	• Boyun kasları • Omuzlar	• Öksürük • Kuş palazı • Kol ağrısı
C7	• Dirsek • Kollar • Bilekler	• El ve parmak uyuşması • Karıncalanma
C8	• Eller • Parmaklar • Yutak	• Astım • Kalp rahatsızlıkları
C9	• Kalp • Akciğerler • Göğüs	• Yüksek tansiyon
T1	Kollar • Yutak	El bilek ve parmak uyuşması veya ağrısı
T2	• Kalp • Akciğerler • Göğüs	• Orta sırt ağrısı • Kan birikmesi
T3	• Gırtlak • Nefes borusu	• Zorlanma • Soluk alma • Astım
T4		• Yüksek tansiyon • Bronjit
T5	Safra kesesi • Karaciğer	• Kalp rahatsızlıkları • Zatürre
T6	• Diyafram • Mide	• Sarılık • Karaciğer rahatsızlıkları
T7	• Pankreas • Dalak	• Sarılık • Karaciğer rahatsızlıkları
T8	• Böbrekler • İnce bağırsak	• Mide rahatsızlıkları • Ülser
T9	• Apandis • Böbrek üstü	• Gastrit • Böbrek rahatsızlıkları
T10	İnce bağırsak • Kolon • Rahim	
T11	Rahim • Kolon • Kalça	El bilek ve parmak uyuşması veya ağrısı
T12		Orta sırt ağrısı • Kan birikmesi
L1	Kalın bağırsak	Zorlanma • Soluk alma • Astım
L2	• Kalçalar • Kasıklar	Yüksek tansiyon • Bronjit
L3	• Üreme organları	Kalp rahatsızlıkları • Zatürre
L4	• Kolon • Baldırlar • Dizler	Safra kesesi rahatsızlıkları
L5	• Bacaklar • Ayaklar	
S1	Kalçalar • Üreme organları	Sarılık • Karaciğer rahatsızlıkları
S2	• Mesane • Prostat bezi	Mide rahatsızlıkları • Ülser
S3	• Bacaklar • Ayak bilekleri	Gastrit • Böbrek rahatsızlıkları
S4	• Ayaklar • Ayak parmakları	
S5		



Omurilikteki sülük uygulama noktaları.

- ❑ Servikal 1:baş ağrısı, migren, sara, aşırı duyarlılık,uyku bozukluğu,yüksek tansiyon,yorgunluk,baş dönmesi.
- ❑ Servikal 2:sinüzit,alerji,sağırılık,işitme ve görme kaybı,kulak ağrısı,şaşıklık.
- ❑ Servikal 3:egzema,yüzde sivilce,kol ve yüzde nevralji,nörit.
- ❑ Servikal 4:saman nezlesi,bademcik iltihabı,öksürük
- ❑ Servikal 5:boğaz ağrısı,ses kısıklığı,anjın.
- ❑ Servikal 6:boyun tutulması,sırt ve kollarda ağrı,gastrit,bademcik iltihabı,kronik öksürük.
- ❑ Servikal 7:boyun fitiği, boyun kireçlenmesi,reflü.

Sırt omurları ve ted. endikasyonları

- ❑ Torakal 1: astım, öksürük, solunum bozukluğu, kol ve ellerde ağrı, nefes darlığı.
- ❑ Torakal 2: ritim bozukluğu, göğüs ağrısı
- ❑ Torakal 3: bronşit, soğuk algınlığı, grip.
- ❑ Torakal 4: sarılık, safra kesesi problemi
- ❑ Torakal 5: yüksek ateş, tansiyon düşüklüğü, kansızlık, dolaşım bozukluğu, kolesterol ve tg yüksekliği.
- ❑ Torakal 6: mide ve hazımsızlık problemi
- ❑ Torakal 7: şeker hastalığı, mide ülseri, gastrit

Torakal bölge

- ❑ Torakal 8: anemi, bağışıklık sistemi zayıflaması, hıçkırık.
- ❑ Torakal 9-10: nefrit, damar sertliği, allerjik problemler, böbrek rahatsızlığı, kronik yorgunluk
- ❑ Torakal 11: sivilce, bazı cilt bozuklukları.
- ❑ Torakal 12: bağırsaklarda gaz, kısırlık, romaizmal ağrılar.

Lomber bölge

- ❑ Lomber 1: kabızlık, kolit, dizanteri
- ❑ Lomber 2: varis, kramplar, sağ kasık ağrısı.
- ❑ Lomber 3: mesane problemleri, erken menapoz, regl problemleri, dizağrısı, iktidarsızlık, idrar tutamama.
- ❑ Lomber 4: siyatik, sırt ve bel ağrısı, idrar problemleri.
- ❑ Lomber 5: bacaklarda dolaşım bozukluğu, ayaklarda üşüme, kramp.

Sakral ve koksigeal bölge

- ❑ Sakrum bölgesi: adet düzensizliği, ağrılı adet görme, iktidarsızlık, genital bölge rahatsızlıkları.
- ❑ Koksiks bölgesi: basur, kalınbağırsağın son kısmında ağrı, kaşıntı.